



# การพัฒนาห้องเรียนคุณภาพ SPM TAK Model ผ่านกระบวนการ SPDCOA+ เพื่อยกระดับคุณภาพการศึกษา โดยเครือข่ายการนิเทศการศึกษา "ครูผู้โค้ช" สำนักงานเขตพื้นที่การศึกษามัธยมศึกษาตาก

## สภาพปัจจุบัน ปัญหา

ตามที่ นโยบายของ สพฐ. เน้นย้ำให้มีการปลูกฝังความรักในสถาบันของชาติและน้อมนำพระบรมราโชบายด้านการศึกษาสู่การปฏิบัติ ประวัติศาสตร์ หน้าทีพลเมือง ศีลธรรม และประชาธิปไตย การปรับกระบวนการเรียนรู้ให้ทันสมัยและหลากหลาย การส่งเสริมการอ่าน การจัดการศึกษาเรียนรู้ การจัดการศึกษาเพื่อความเป็นเลิศ การเพิ่มโอกาสและสร้างความเสมอภาคทางการศึกษา การพัฒนาครูและบุคลากรทางการศึกษา 1 อำเภอ 1 โรงเรียนคุณภาพ โรงเรียนขนาดเล็ก โรงเรียนคุณธรรม สพฐ. และโรงเรียนวิถีพุทธ นั้น

สำนักงานเขตพื้นที่การศึกษามัธยมศึกษาตาก จึงได้จัดการศึกษาขึ้นพื้นฐานตามพระบรมราโชบายด้านการศึกษา นโยบายของรัฐบาล และนโยบายของกระทรวงศึกษาธิการ สำนักงานคณะกรรมการการศึกษาขั้นพื้นฐาน ดังนั้น สพม.ตาก จึงได้จัดทำโครงการนิเทศติดตามและประเมินผลระบบบริหารและการจัดการศึกษา โดยการพัฒนาคณะกรรมนิเทศภายในโรงเรียนเป็น "ครูผู้โค้ช" ที่มีความรู้ ความสามารถสามารถให้คำปรึกษา คำแนะนำ ในโรงเรียนได้อย่างใกล้ชิด สามารถประสานงานด้านการนิเทศและการพัฒนาคุณภาพการศึกษาในฐานะเครือข่ายการนิเทศที่มีคุณภาพไปยังกลุ่มนิเทศ ติดตาม และประเมินผล การจัดการศึกษา ศึกษาในเทศก์ในสำนักงานเขตพื้นที่การศึกษามัธยมศึกษาตากได้อย่างมีประสิทธิภาพ เพื่อยกระดับคุณภาพการศึกษาได้อย่างยั่งยืน

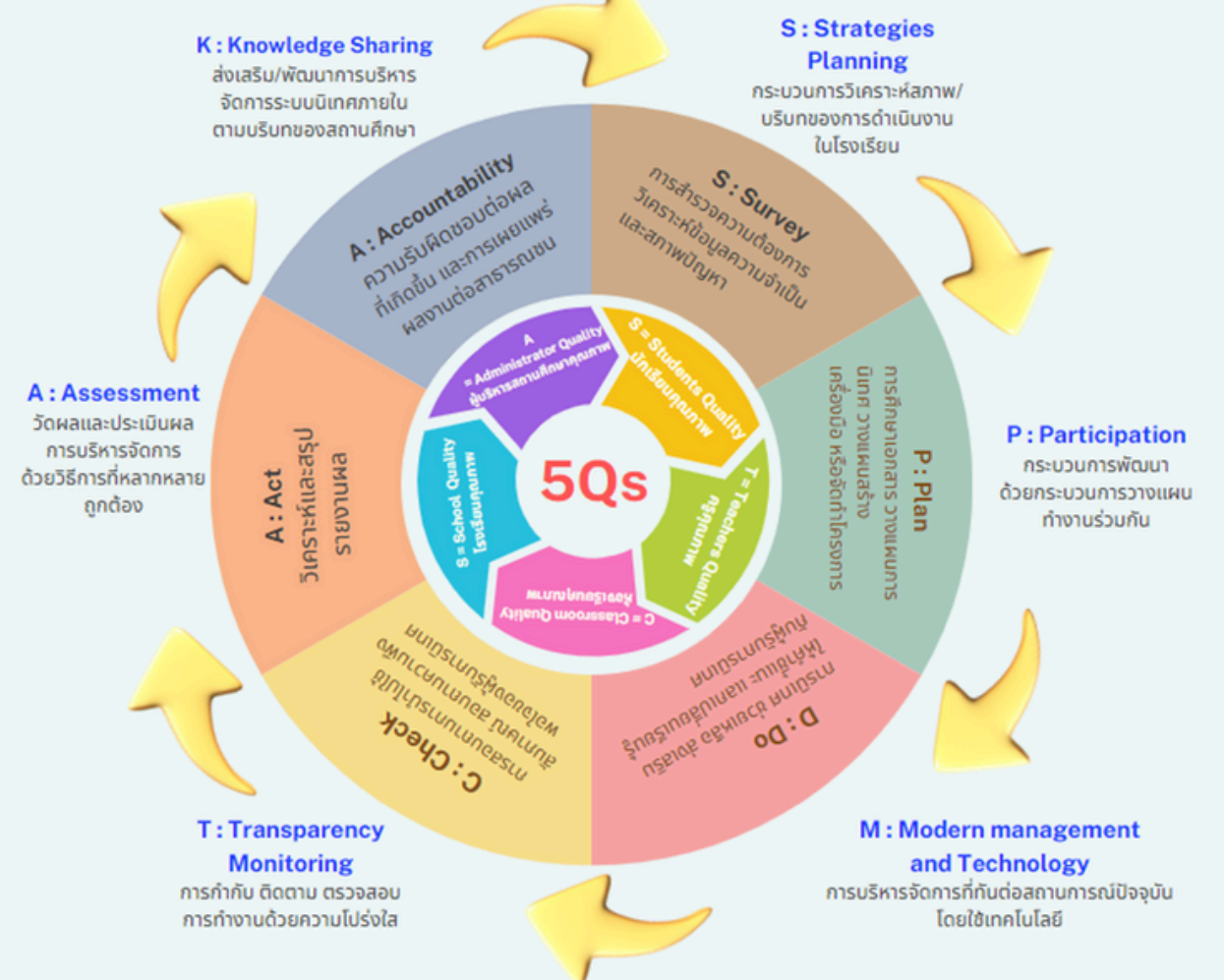
## รูปแบบการนิเทศ SPM TAK MODEL

1. กระบวนการวิเคราะห์สภาพ/บริบทของการดำเนินงานในโรงเรียน (S : Strategies Planning)
2. กระบวนการพัฒนาด้วยกระบวนการวางแผนทำงานร่วมกัน (P : Participation)
3. การบริหารจัดการที่ทันต่อสถานการณ์ปัจจุบันโดยใช้เทคโนโลยี (M : Modern management and Technology)
4. การกำกับ ติดตาม ตรวจสอบการทำงานด้วยความโปร่งใส (T : Transparency Monitoring)
5. วัดผลและประเมินผลการบริหารจัดการ ด้วยวิธีการที่หลากหลาย ถูกต้อง (A : Assessment)
6. ส่งเสริม/พัฒนาการบริหารจัดการระบบนิเทศภายในตามบริบทของสถานศึกษา เพื่อให้เกิดวิธีการปฏิบัติที่เป็นเลิศ (Best Practice) หรือนวัตกรรม (Innovation) ที่มีประสิทธิภาพเป็นแบบอย่างได้และมีการพัฒนาให้เกิดความยั่งยืน (K : Knowledge sharing)

## กระบวนการนิเทศ SPDCOA+ เพื่อยกระดับคุณภาพการศึกษา

- S : Survey** การสำรวจความต้องการ วิเคราะห์ข้อมูลความจำเป็น และสภาพปัญหา
- P : Plan** การศึกษาเอกสาร วางแผนการนิเทศ วางแผนสร้างเครื่องมือ หรือจัดทำโครงการ
- D : Do** การนิเทศ ช่วยเหลือ ส่งเสริม ให้คำชี้แนะ แลกเปลี่ยนเรียนรู้ กับผู้รับการนิเทศ
- C : Check** การสอบถามการนำไปใช้สัมภาษณ์ สอบถามความพึงพอใจของผู้รับการนิเทศ
- A : Act** วิเคราะห์และสรุปรายงานผล
- A : Accountability** ความรับผิดชอบต่อผลที่เกิดขึ้น และการเผยแพร่ผลงานต่อสาธารณชน

## รูปแบบการนิเทศ SPM TAK Model ผ่านกระบวนการ SPDCOA+



## มุ่งสู่ความเป็นเลิศในมาตรฐานคุณภาพ (5QS = 5 QUALITY STANDARDS)

- ด้านที่ 1 นักเรียนคุณภาพ (S = Students Quality : Q1)
- ด้านที่ 2 ครูคุณภาพ (T = Teachers Quality : Q2)
- ด้านที่ 3 ห้องเรียนคุณภาพ (C = Classroom Quality : Q3)
- ด้านที่ 4 ผู้บริหารสถานศึกษาคุณภาพ (A = Administrator Quality : Q4)
- ด้านที่ 5 โรงเรียนคุณภาพ (S = School Quality : Q5)



เพื่อองค์กรแห่งความสุข  
คนสำราญ งานสำเร็จอย่างมีคุณภาพ  
โรงเรียนมีคุณภาพ ครูมีคุณภาพ  
และนักเรียนมีคุณภาพ  
มีความสุข สู่ความยั่งยืน



นายสมเจตน์ เนียมก้อน

ศึกษานิเทศก์ชำนาญการ

งานนิเทศ ติดตาม และประเมินผลระบบบริหาร และการจัดการศึกษา สำนักงานเขตพื้นที่การศึกษามัธยมศึกษาตาก